



Spielplatz-Quiz

So geht's:

Richtigen Spielplatz ankreuzen und den Buchstaben in Klammer unter Lösungswort eintragen.

Alle Kinder und Jugendliche bis 14 Jahre dürfen sich nach Abgabe des Abschnitts mit dem richtigen Lösungswort einmalig einen Preis im Rathaus Hüttlingen, Einwohnermeldeamt, Zimmer 3, abholen.

Abgabeschluss: Freitag, 6. September 2024

Viel Spaß beim Knobeln.



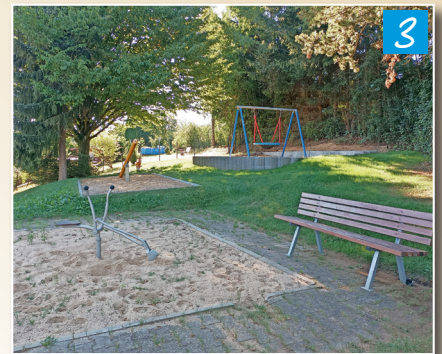
1

- Spielplatz Böhmerwaldstraße (S)
- Spielplatz Seitsberg (L)
- Spielplatz Hengle (K)



2

- Spielplatz Fuchsloch/ Buchwaldstraße (W)
- Spielplatz Wasserstall (M)
- Buchener Spielplatz (O)



3

- Spielplatz Fuchsloch/ Buchwaldstraße (N)
- Spielplatz Sulzdorf (U)
- Spielplatz Hohe Espe (E)



4

- Spielplatz Mozartstraße (A)
- Spielplatz Heiligenwiesen/ Uhlandstraße (N)
- Spielplatz Böhmerwaldstraße (K)



5

- Spielplatz Hengle (E)
- Spielplatz Sulzdorf (B)
- Mozartstraße (G)



6

- Spielplatz Niederaflingen (D)
- Spielplatz Wasserstall (U)
- Spielplatz Hochfeld (N)



7

- Spielplatz Fuchsloch (P)
- Spielplatz Hohe Espe (S)
- Spielplatz Heiligenwiesen/ Uhlandstraße (A)



8

- Spielplatz Hengle (L)
- Spielplatz Mozartstraße (T)
- Spielplatz Hochfeld (I)



9

- Spielplatz Sturms Garten (A)
- Spielplatz Sulzdorf (B)
- Spielplatz Niederaflingen (R)



- Spielplatz Sulzdorf (K)
- Buchener Spielplatz (S)
- Spielplatz Panoramaweg (A)



- Spielplatz Panoramaweg (O)
- Spielplatz Niederalfingen (A)
- Spielplatz Sulzdorf (E)



- Spielplatz Seitsberg (H)
- Spielplatz Panoramaweg (S)
- Spielplatz Heiligenwiesen/ Uhlandstraße (D)



- Spielplatz Fuchsloch/ Buchwaldstraße (A)
- Spielplatz Wasserstall (N)
- Spielplatz Hohe Espe (L)



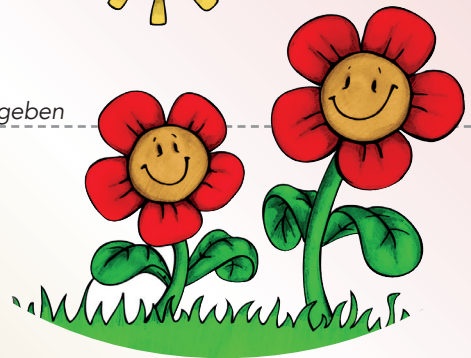
- Spielplatz Sturms Garten (L)
- Spielplatz Mozartstraße (P)
- Spielplatz Seitsberg (N)



2024

1 000
JAHRE

hüttlingen



Ausschneiden und beim Rathaus Hüttlingen abgeben

Spielplatz-Quiz

Vor-, und Nachname: _____

Straße, Wohnort: _____

Geburtstag: _____

Lösungswort: _____
 1 2 3 4 5 6 7 8 9 10 11 12 13 14